

So gehen Sie am Tag Ihrer Sitzung vor (für live Referierende)

Login für Ihr Symposium

Per E-Mail haben Sie einen **Link zu Ihrer persönlichen Referierenden- bzw. Vorsitzendenansicht** für die Live-Sitzung (diese läuft über Zoom) erhalten. Sollten Sie den Zugang erneut benötigen, können Sie sich an Frau Frederike Stumpf: frederike.stumpf@kukm.de wenden.

Der **virtuelle Warteraum**, der im ZOOM-Kanal Ihrem live-Sitzungsraum vorgeschaltet ist, ist bereits vor Beginn Ihrer Sitzung zugänglich. Wir bitten Sie, sich bereits frühzeitig, **spätestens 15 bis 20 Minuten vor Beginn Ihrer Sitzung** in den virtuellen Warteraum einzuloggen.

Vorgehen hierfür:

- 1) Sie schalten **Webcam und Mikrofon** ein.
- 2) Sie klicken auf den **Link in Ihrer E-Mail**.
- 3) Anschließend öffnet sich ein Browserfenster und Ihnen wird in dieser Ansicht ein Button „**Join Meeting**“ angezeigt (siehe Screenshot unten)
- 4) Sie **klicken nun auf „Join Meeting“**. So gelangen Sie in den **Warteraum für Referierende und Vorsitzende**. Hier können Sie bereits die anderen eingeloggten Referierenden und Vorsitzenden sehen sowie den anwesenden Ansprechpartner für technische Fragen.
- 5) In Ihrem Browserfenster können Sie parallel die Folien der aktuell in Ihrem Sitzungsraum laufenden Beiträge verfolgen.

Da nicht zwischen allen Sitzungen Pausen eingeplant sind, kann es unter Umständen zu leichten Verzögerungen kommen. Sobald das vorige Symposium beendet ist, wird der technische Host Sie aus dem virtuellen Warteraum in den live-Sitzungsraum einlassen. Für die Teilnehmenden sind immer nur die Referierenden sichtbar, die in dem jeweiligen Moment vortragen. Dies wird durch den technischen Host gesteuert.

Start und Steuerung Ihres Vortrags

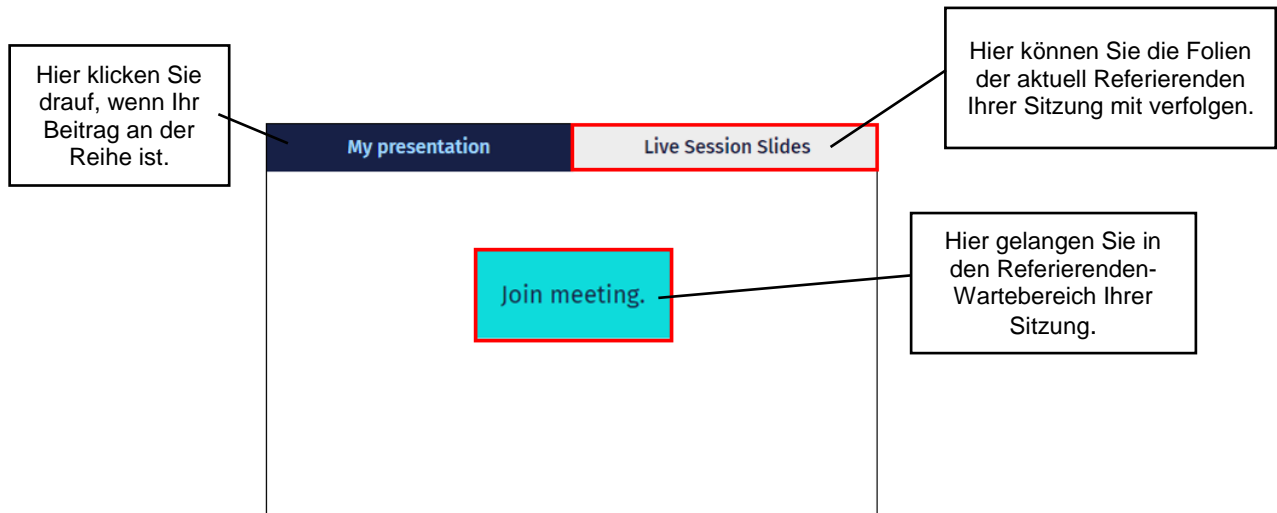
Sobald Ihr Live-Vortrag an der Reihe ist, wählen Sie bitte den **Button „my Presentation“** aus (siehe Screenshot unten). Der technische Host gibt dann Ihre Präsentation frei. Anschließend erscheint eine **Popup-Nachricht**, die Sie informiert, dass Ihr Vortrag im Rahmen der live-Sitzung starten kann. **Sobald Sie diese Meldung mit „Ok“ bestätigen, beginnt Ihr Vortrag**. Ab diesem Moment, sind Sie und Ihre Folien für die Teilnehmenden sichtbar.

Nun übernehmen Sie die Kontrolle über Ihren Vortrag und können sofort mit Ihrer Präsentation starten. Die **Navigation innerhalb Ihrer Präsentation** können Sie in der Ansicht „my presentation“ über einen Klick auf die Pfeile am jeweils linken und rechten Bildrand Ihrer Folien steuern. Bitte beachten Sie, dass die Navigation *nicht* über Ihre Tastatur oder Maus erfolgt.

Bitte schalten Sie **nach Beendigung Ihres Beitrags Ihr Mikrofon stumm**.

Um die **Folien der aktuell referierenden Person** Ihres Symposiums mit verfolgen zu können, klicken Sie bitte auf **"Live Session Slides"** (siehe Screenshot unten). Dies können Sie vor oder nach Beginn Ihres Vortrags tun.

So wird Ihre Ansicht mit den entsprechenden Feldern aussehen:



Interaktion mit Teilnehmenden

Über das **Chattool** können Teilnehmende Fragen einreichen und diese gewichten. Aufgabe der vorsitzenden Person ist es, diese Fragen oder eine Auswahl der Fragen den Referierenden zu stellen. Weitere Informationen hierzu finden Sie auf der Herbsttagungswebsite in diesem Dokument:

https://www.herbsttagung-ddg.de/files/content/home/2020/Referenteninformationen/Interaktion_mit_Teilnehmenden_live_Referierende_und_Vorsitzende.pdf

Begleitung der Sitzung durch M-Events Techniker

Ein M-Events-Techniker (=technischer Host) begleitet jede Live-Sitzung. Er wird die Vorsitzenden / Moderierenden und die Referierenden während der gesamten Sitzung in allen technischen Belangen unterstützen.

Bei technischen Fragen können Sie sich zudem gerne an das Support-Team von M-Events unter ddght@m-events.com wenden.

Separater Chat für technische Fragen

Wenn Sie eine Frage an unseren Techniker haben, können Sie diese jederzeit über den technical Chat stellen. Dies ist sowohl im Wartebereich als auch während der laufenden Sitzung möglich. Hier chatten Sie, ohne dass das Publikum es merkt.

Telefonischer Kontakt bei technischen Fragen

Sollte die Nutzung des Chats aus irgendeinem Grund nicht funktionieren, können Sie notfalls auch unter folgender Nummer telefonisch Unterstützung bei technischen Fragen erhalten: +49 3643 24 680
